

# ด่วนที่สุด

ที่ มท ๐๓๐๙.๒/ว๒๓๕๖



กรมการปกครอง  
ถนนอิษฎางค์ กทม. ๑๐๒๐๐

๒๖ มกราคม ๒๕๖๖

เรื่อง มาตรการในการป้องกันการทุจริตสวมตัวทำบัตรประจำตัวประชาชน

เรียน ผู้ว่าราชการจังหวัดทุกจังหวัด และ ปลัดกรุงเทพมหานคร

อ้างถึง หนังสือกระทรวงมหาดไทย ด่วนมาก ที่ มท ๐๓๐๙.๒/ว๙๘๗๙ ลงวันที่ ๒๙ ธันวาคม ๒๕๖๕

สิ่งที่ส่งมาด้วย คู่มือการเข้าใช้งานในระบบโปรแกรมการจัดทำบัตรประจำตัวประชาชน จำนวน ๑ ชุด

ตามที่กระทรวงมหาดไทยได้แจ้งมาตรการในการป้องกันการทุจริตสวมตัวทำบัตรประจำตัวประชาชน ให้ทราบและถือปฏิบัติ รายละเอียดตามหนังสือกระทรวงมหาดไทย ด่วนมาก ที่ มท ๐๓๐๙.๒/ว๙๘๗๙ ลงวันที่ ๒๙ ธันวาคม ๒๕๖๕ นั้น

เพื่อให้การดำเนินการดังกล่าวเป็นไปด้วยความเรียบร้อย กรมการปกครองขอแจ้งการดำเนินการตามหนังสือกระทรวงมหาดไทย ด่วนมาก ที่ มท ๐๓๐๙.๒/ว๙๘๗๙ ลงวันที่ ๒๙ ธันวาคม ๒๕๖๕ ดังนี้

๑. ในการดำเนินการตาม ข้อ ๒ (๒) การขอความเห็น ให้พนักงานเจ้าหน้าที่บันทึกเสนอขอความเห็นในคำขอ บ.ป.๑ และให้ผู้บังคับบัญชา (หัวหน้ากลุ่มงาน/ฝ่าย สำหรับสำนักทะเบียนอำเภอหรือหัวหน้าฝ่ายในการปฏิบัติหน้าที่ควบคุมงานทะเบียนและบัตรประจำตัวประชาชน ณ สำนักทะเบียนท้องถิ่น) ให้ความเห็นในคำขอ บ.ป.๑ นั้น ให้พนักงานเจ้าหน้าที่เขียนเสนอขอความเห็นได้ประโยค “ผู้ยื่นคำขอประสงค์ให้มีการระบुरายการศาสนา” หรือพื้นที่ว่างของใบ บ.ป.๑ ตามที่เห็นสมควร **ตามตัวอย่างดังนี้**

พนักงานเจ้าหน้าที่ : “เรียน ทน.กง.บท. เห็นควรดำเนินการจัดทำบัตร ” (ลงชื่อพนักงานเจ้าหน้าที่)

หัวหน้ากลุ่มงาน : “เห็นชอบตามเสนอ” (ลงชื่อหัวหน้ากลุ่มงาน)

๒. ในการดำเนินการตามข้อ ๓ (๑) และ (๕) การพัฒนาระบบโปรแกรมการจัดทำบัตรประจำตัวประชาชนเพื่อรองรับมาตรการในการป้องกันการทุจริตสวมตัวทำบัตรประจำตัวประชาชนได้ดำเนินการแล้วเสร็จเรียบร้อยแล้ว ซึ่งจะดำเนินการให้พนักงานเจ้าหน้าที่ต้องสแกนลายนิ้วมือของพนักงานเจ้าหน้าที่ในการอนุญาตขอมิบัตรครั้งแรกทุกกรณี และการให้เจ้าหน้าที่ได้เลือกรายการในระบบโปรแกรมการจัดทำบัตรประจำตัวประชาชน ขอมิบัตร หรือขอมิบัตรใหม่ หรือขอเปลี่ยนบัตร “กรณีขอความเห็น ตามหนังสือกระทรวงมหาดไทย ด่วนมาก ที่ มท ๐๓๐๙.๒/ว๙๘๗๙ ลงวันที่ ๒๙ ธันวาคม ๒๕๖๕ ” โดยเลือกรายการกรณีที่สำคัญ (๑) ถึง (๑๓) ตามที่ได้ดำเนินการให้ถูกต้อง **ได้ตั้งแต่วันที่ ๓๑ มกราคม ๒๕๖๖ เป็นต้นไป**

๓. สำนักบริหารการทะเบียนได้ดำเนินการปรับปรุงโปรแกรมระบบการออกบัตรประจำตัวประชาชนให้สามารถเลือกเจ้าหน้าที่ผู้ปฏิบัติงานที่ได้รับการกำหนดสิทธิในการทำงานเป็นผู้พิมพ์บัตรเพื่อแสดงรายชื่อในคำขอมิบัตร มิบัตรใหม่ หรือเปลี่ยนบัตรประจำตัวประชาชน (บ.ป.๑) ด้วยเช่นกัน

/๔. สำหรับสำนักทะเบียนสาขา...



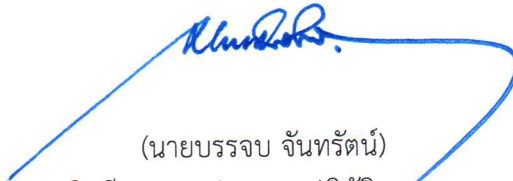
Change  
For Good  
กระทรวงมหาดไทย

กรมการปกครอง  
บ้านกอกษ์ บางขุน

๔. สำหรับสำนักทะเบียนสาขาหรือหน่วยออกจัดทำบัตรประชาชนเคลื่อนที่ เมื่อมีกรณีตามข้อ ๑ (๑) ถึง (๑๓) พนักงานเจ้าหน้าที่ ปฏิบัติหน้าที่ ณ สำนักทะเบียนสาขาหรือหน่วยออกจัดทำบัตรประชาชนเคลื่อนที่ เมื่อพิจารณาแล้วจะอนุญาตด้วยตนเองโดยไม่เสนอขอความเห็นก็ได้ โดยถือว่ามีหัวหน้าฝ่ายหรือหัวหน้ากลุ่มแต่ไม่สามารถปฏิบัติราชการประจำ ณ สำนักทะเบียนสาขาหรือหน่วยออกจัดทำบัตรประชาชนเคลื่อนที่นั้นได้ตามนัยข้อ ๒ (๑)

จึงเรียนมาเพื่อโปรดทราบและขอให้แจ้งสำนักทะเบียนอำเภอทุกอำเภอและสำนักทะเบียนท้องถิ่นทุกแห่งทราบต่อไป

ขอแสดงความนับถือ



(นายบรรจบ จันทรัตน์)

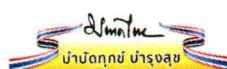
รองอธิบดีกรมการปกครอง ปฏิบัติราชการแทน  
อธิบดีกรมการปกครอง

กรมการปกครอง

สำนักบริหารการทะเบียน

โทร ๐ ๒๗๙๑ ๗๖๑๒

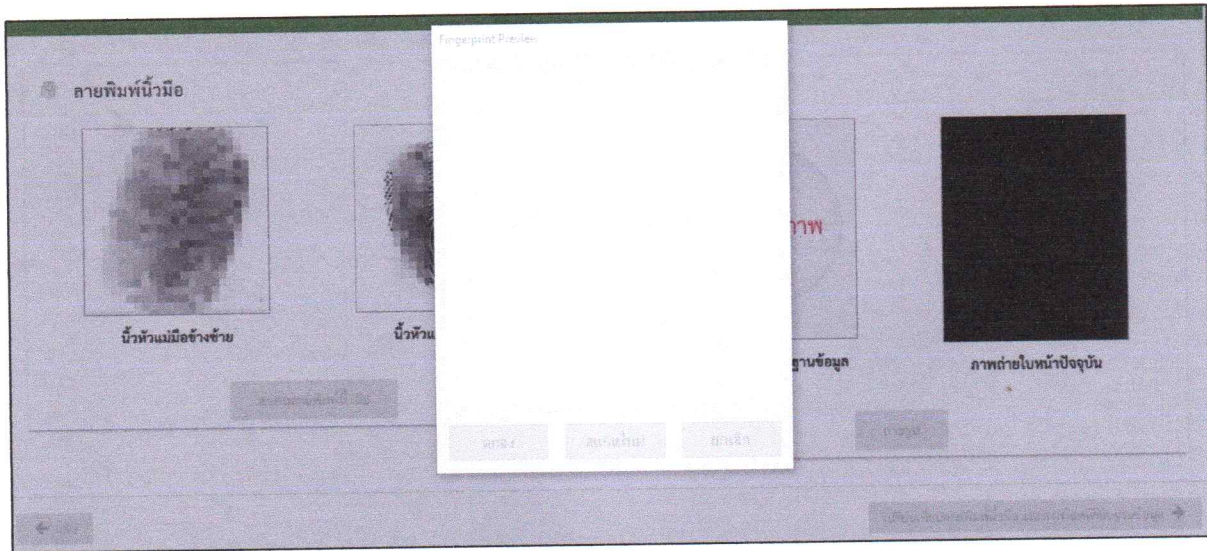
โทรสาร ๐ ๒๙๐๖ ๙๒๘๘



# คู่มือการใช้งานในระบบโปรแกรมการจัดทำบัตรประจำตัวประชาชน ตามหนังสือ กรมการปกครอง ด่วนที่สุด ที่ มท ๐๓๐๙.๒/ว ๒๓๕๖ ลงวันที่ ๒๖ มกราคม ๒๕๖๖

## ระบบการออกบัตรประจำตัวประชาชน

1. เมื่อดำเนินการเปรียบเทียบภาพลายพิมพ์นิ้วมือและภาพใบหน้าของผู้ขอมีบัตรฯ แล้วไม่พบข้อมูลการทำบัตรในฐานข้อมูล พนักงานเจ้าหน้าที่ต้องทำการยืนยันการออกคำขอมีบัตรฯ ด้วยลายพิมพ์นิ้วมือ



คู่มือการใช้งานในระบบโปรแกรมการจัดทำบัตรประจำตัวประชาชน  
ตามหนังสือ กรมการปกครอง ด่วนที่สุด ที่ มท ๐๓๐๙.๒/ว ๒๓๕๖ ลงวันที่ ๒๖ มกราคม ๒๕๖๖

2. เลือกรณีสื่อขอความเห็นตามหนังสือ มท.0309.2/ว9879 ลว. 29 ธ.ค. 2565 ข้อ 1.

2.1 กรณีขอมีบัตรครั้งแรก (1) – (6)

### ข้อมูลการทำบัตร

หมายเลขบัตรเดิม: -	ออกให้ ณ ที่: -
ลงวันที่: -	
ขอมีบัตรเนื่องจาก: <span style="border: 1px solid #ccc; padding: 2px;">ขอมีบัตร</span>	ยื่นคำขอกรณี: <span style="border: 1px solid #ccc; padding: 2px;">ขอเป็นครั้งแรก</span>
*กรณีขอความเห็นตามหนังสือ มท.0309.2/ว9879 ลว. 29 ธ.ค. 2565 <a href="#">คลิกเพื่อดูรายละเอียดเพิ่มเติม</a>	
ตามข้อ 1.	<input type="radio"/> (1) <input type="radio"/> (2) <input type="radio"/> (3) <input type="radio"/> (4) <input type="radio"/> (5) <input type="radio"/> (6) <input checked="" type="radio"/> ไม่ขอความเห็น
ขอมีบัตรกรณี: <span style="border: 1px solid #ccc; padding: 2px;">เกินค่าบนบัตรชั่วคราว</span>	ค่าปรับ: <input style="width: 100px;" type="text" value="20"/>
คดีเปรียบเทียบปรับที่: -	ค่าธรรมเนียม: -
บันทึกเพิ่มเติม:	<div style="border: 1px solid #ccc; height: 20px; width: 100%;"></div>

0 / 200

"คลิกเพื่อดูรายละเอียดเพิ่มเติม"

กรณีขอความเห็นตามหนังสือ มท.0309.2/ว9879 ลว. 29 ธ.ค. 2565 ×

กรณีขอมีบัตรครั้งแรก **(ถ้ามีข้อสงสัย กรุณาติดต่อ 02-7917612)**

- 1.) บุคคลขอมีบัตรครั้งแรก มีอายุตั้งแต่เจ็ดปีบริบูรณ์ขึ้นไป มีชื่ออยู่ในทะเบียนบ้าน โดยบิดามารดาตาม สตรีบัตรแยกกันอยู่ และปรากฏว่าบิดาหรือมารดาที่นำบุตรมาขอมีบัตรนั้น เป็นบิดามารดาที่บุตรไม่ได้อยู่ ด้วยและคิดต่อมาเป็นเวลาานตั้งแต่เลิกจนมาขอมีบัตร โดยมีเอกสารหลักฐานมาแสดงหรือไม่ก็ตาม
- 2.) บุคคลขอมีบัตรครั้งแรก ซึ่งมีอายุตั้งแต่เจ็ดปีบริบูรณ์ขึ้นไป มีชื่ออยู่ในทะเบียนบ้านไม่ปรากฏบิดา มารดา มาแสดงตน โดยมีญาติหรือเจ้าบ้านหรือบุคคลซึ่งรับดูแลผู้นั้นอยู่ซึ่งมีชื่ออยู่ในทะเบียนบ้านเดียวกัน กับผู้ขอมีบัตร หรือ บุคคลอื่นซึ่งมีคำสั่งศาลแต่งตั้งให้เป็นผู้ปกครอง ผู้อนุบาล ผู้พิทักษ์ นำผู้ขอมีบัตรมาขอ มีบัตร โดยมีเอกสารหลักฐานมาแสดงหรือไม่ก็ตาม
- 3.) บุคคลขอมีบัตรครั้งแรก มีอายุตั้งแต่เจ็ดปีบริบูรณ์ขึ้นไป มีชื่ออยู่ในทะเบียนบ้าน ไม่ปรากฏบิดามารดา หรือญาติ หรือเจ้าบ้าน หรือบุคคลซึ่งรับดูแลผู้นั้นอยู่ซึ่งมีชื่ออยู่ในทะเบียนบ้านเดียวกันกับผู้ขอมีบัตรหรือ บุคคลอื่นซึ่งมีคำสั่งศาลให้เป็นผู้ปกครอง ผู้อนุบาล ผู้พิทักษ์ มาแสดงตน โดยมีบุคคลอื่นซึ่งไม่มีความ สัมพันธ์ทางสายเลือดกับผู้ขอมีบัตร ไม่มีคำสั่งศาลแต่งตั้งให้เป็นผู้ปกครอง ผู้อนุบาล ผู้พิทักษ์ นำผู้ขอ มี บัตรมาขอมีบัตรโดยอ้างว่าได้รับฝากเลี้ยงเด็กมาตั้งแต่เล็ก เป็นต้น โดยมีเอกสารหลักฐานมาแสดงหรือไม่ ก็ตาม
- 4.) บุคคลขอมีบัตรครั้งแรก มีอายุตั้งแต่เจ็ดปีบริบูรณ์ขึ้นไป มีชื่อในทะเบียนบ้าน ไม่เคยขอมีบัตรเคยมา เป็นเวลานาน โดยจะมีบิดาและหรือมารดาและหรือมีบุคคลอื่นมาแสดงตน โดยมีเอกสารหลักฐานมาแสดง หรือไม่ก็ตาม
- 5.) บุคคลขอมีบัตรครั้งแรก ได้รับการเพิ่มชื่อในทะเบียนบ้านจากสำนักทะเบียนอื่น แล้วมาขอมีบัตรที่ สำนักทะเบียนที่บุคคลดังกล่าวอาศัยอยู่ ณ ปัจจุบัน โดยมีเอกสารหลักฐานมาแสดงหรือไม่ก็ตาม
- 6.) บุคคลขอมีบัตรครั้งแรก มีอายุตั้งแต่เจ็ดปีบริบูรณ์ขึ้นไป มีชื่ออยู่ในทะเบียนบ้าน โดยมีบิดาหรือมารดา เป็นคนต่างต่าง และผู้ขอมีบัตรอาศัยอยู่ในต่างประเทศมาโดยตลอดและกลับมาประเทศไทยเพื่อขอมีบัตร โดยจะมีบิดาและหรือมารดา หรือ จะมีบุคคลอื่นมาแสดงตน และมีเอกสารหลักฐานมาแสดงหรือไม่ก็ตาม

คู่มือการเข้าใช้งานในระบบโปรแกรมการจัดทำบัตรประจำตัวประชาชน  
ตามหนังสือ กรมการปกครอง ด่วนที่สุด ที่ มท ๐๓๐๙.๒/ว ๒๓๕๖ ลงวันที่ ๒๖ มกราคม ๒๕๖๖

2.2 กรณีขอมีบัตรใหม่ (7) – (13)

**ข้อมูลการทำบัตร**

หมายเลขบัตรเดิม: 10      ออกให้ ณ ที่:

ลงวันที่: 23 มกราคม 2566

ขอมีบัตรเนื่องจาก: ขอมีบัตรใหม่      ยินคำขอกรณี: บัตรหาย

\*กรณีขอความเห็นตามหนังสือ มท.0309.2/ว9879 ลว. 29 ธ.ค. 2565 (คลิกเพื่อดูรายละเอียดเพิ่มเติม)

ตามข้อ 1.  (7)  (8)  (9)  (10)  (11)  (12)  (13)  ไม่ขอความเห็น

เหตุเกิดวันที่: วันที่

เอกสาร:       สาเหตุ:

สถานที่เกิด:  เกิดในประเทศ  เกิดต่างประเทศ  ไม่ทราบท้องที่เกิด

0 / 2:30

“คลิกเพื่อดูรายละเอียดเพิ่มเติม”

กรณีขอความเห็นตามหนังสือ มท.0309.2/ว9879 ลว. 29 ธ.ค. 2565 ×

**กรณีขอมีบัตรใหม่ (ถ้ามีข้อสงสัย กรุณาติดต่อ 02-7917612)**

7.) บุคคลขอมีบัตรใหม่หรือขอเปลี่ยนบัตรโดยปรากฏหลักฐานการทำบัตร แต่ไม่ปรากฏหลักฐานลายนิ้วมือ และหรือรูปถ่ายในฐานข้อมูลทะเบียนบัตรประจำตัวประชาชน

8.) บุคคลขอมีบัตรใหม่หรือขอเปลี่ยนบัตร โดยปรากฏหลักฐานการทำบัตรที่ไม่ได้ออกโดยระบบคอมพิวเตอร์ และมีได้ขอมีบัตรใหม่หรือขอเปลี่ยนบัตรเลย

9.) บุคคลขอมีบัตรใหม่หรือขอเปลี่ยนบัตร เป็นผู้ทำศัลยกรรมจนเห็นได้ชัดเจนว่าไม่เหมือนกับบุคคลเดิม

10.) บุคคลขอมีบัตรใหม่หรือขอเปลี่ยนบัตร เป็นบุคคลทางกายภาพร่างกายเห็นได้ชัดว่าไม่ตรงกับรายการทางทะเบียนราษฎร

11.) บุคคลขอมีบัตรใหม่หรือขอเปลี่ยนบัตร เป็นบุคคลประสูติเหตุ ทำให้ไม่สามารถพิสูจน์ใบหน้าหรือลายนิ้วมือที่ชัดเจนได้ โดยมีเอกสารหลักฐานมาแสดงหรือไม่ก็ตาม

12.) บุคคลขอมีบัตรใหม่ เนื่องจากขอคืนรายการในทะเบียนบ้านและทำเรื่องย้ายตนเองไปยังสำนักทะเบียนที่ตนอาศัยอยู่ ณ ปัจจุบัน โดยมีความประสงค์ขอมีบัตรประจำตัวประชาชน ณ สำนักทะเบียนที่ตนย้ายไปอยู่ใหม่ โดยมีเอกสารหลักฐานมาแสดงหรือไม่ก็ตาม

13.) บุคคลขอมีบัตรใหม่ แต่ไม่ปรากฏหลักฐานการทำบัตรในฐานข้อมูลทะเบียนบัตรประจำตัวประชาชน โดยอ้างว่าเคยมีบัตรประจำตัวประชาชนมาก่อนแล้ว (บัตรรุ่นเก่า) โดยมีเอกสารหลักฐานมาแสดงหรือไม่ก็ตาม

คู่มือการใช้งานในระบบโปรแกรมการจัดทำบัตรประจำตัวประชาชน  
ตามหนังสือ กรมการปกครอง ด่วนที่สุด ที่ มท ๐๓๐๙.๒/ว ๒๓๕๖ ลงวันที่ ๒๖ มกราคม ๒๕๖๖

2.3 กรณีขอเปลี่ยนบัตร (7) – (11)

**ข้อมูลการทำบัตร**

หมายเลขบัตรเดิม: 10      ออกให้ ณ ที่: \_\_\_\_\_

ลงวันที่: 23 มกราคม 2566

ขอมีบัตรเนื่องจาก: ขอเปลี่ยนบัตร      ยื่นคำขอกรณี: บัตรชำรุดในสาระสำคัญ

\*กรณีขอความเห็นตามหนังสือ มท.0309.2/ว9879 สว. 29 ธ.ค. 2565 (คลิกเพื่อดูรายละเอียด)

ตามข้อ 1.       (7)    (8)    (9)    (10)    (11)    ไม่ขอความเห็น

ขอมีบัตรกรณี: ใบขาดและระงับ

ประเภทการชำรุด: \_\_\_\_\_

“คลิกเพื่อดูรายละเอียดเพิ่มเติม”

กรณีขอความเห็นตามหนังสือ มท.0309.2/ว9879 สว. 29 ธ.ค. 2565 ×

กรณีขอเปลี่ยนบัตร (ถ้ามีข้อสงสัย กรุณาติดต่อ 02-7917612)

7.) บุคคลขอมีบัตรใหม่หรือขอเปลี่ยนบัตรโดยปรากฏหลักฐานการทำบัตร แต่ไม่ปรากฏหลักฐานลายนิ้วมือ และหรือรูปถ่ายในฐานะข้อมูลทะเบียนบัตรประจำตัวประชาชน

8.) บุคคลขอมีบัตรใหม่หรือขอเปลี่ยนบัตร โดยปรากฏหลักฐานการทำบัตรที่ไม่ได้ออกโดยระบบคอมพิวเตอร์ และมีได้ขอมีบัตรใหม่หรือขอเปลี่ยนบัตรเลย

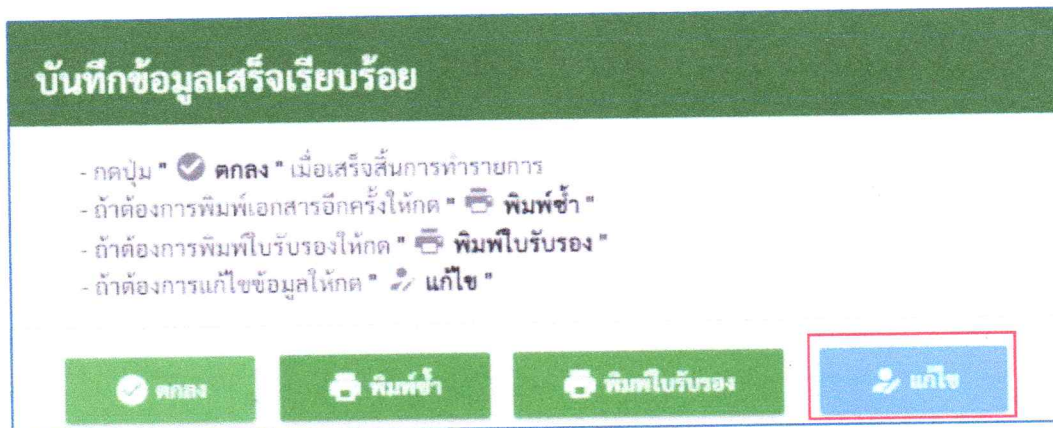
9.) บุคคลขอมีบัตรใหม่หรือขอเปลี่ยนบัตร เป็นผู้ทำสำลยกรรมจนเห็นได้ชัดเจนว่าไม่เหมือนกับบุคคลเดิม

10.) บุคคลขอมีบัตรใหม่หรือขอเปลี่ยนบัตร เป็นบุคคลทางกายภาพร่างกายเห็นได้ชัดว่าไม่ตรงกับรายการทางทะเบียนราษฎร

11.) บุคคลขอมีบัตรใหม่หรือขอเปลี่ยนบัตร เป็นบุคคลประสบบุติเหตุ ทำให้ไม่สามารถพิสูจน์ใบหน้าหรือลายนิ้วมือที่ชัดเจนได้ โดยมีเอกสารหลักฐานมาแสดงหรือไม่ก็ตาม

คู่มือการเข้าใช้งานในระบบโปรแกรมการจัดทำบัตรประจำตัวประชาชน  
ตามหนังสือ กรมการปกครอง ด่วนที่สุด ที่ มท ๐๓๐๙.๒/ว ๒๓๕๖ ลงวันที่ ๒๖ มกราคม ๒๕๖๖

- 3 กรณีเลือกความเห็นตามหนังสือ มท.0309.2/ว9879 ลว. 29 ธ.ค. 2565 ข้อ 1. ไม่ถูกต้อง สามารถแก้ไขได้
- 3.1 จากโปรแกรมการพิมพ์ใบคำร้องขอมีบัตรประจำตัวประชาชนและการถ่ายรูป เลือกหัวข้อ "แก้ไข"  
(ยังไม่ได้ออกจากโปรแกรมการพิมพ์คำร้องฯ)



คู่มือการใช้งานในระบบโปรแกรมการจัดทำบัตรประจำตัวประชาชน  
ตามหนังสือ กรมการปกครอง ด่วนที่สุด ที่ มท ๐๓๐๙.๒/ว ๒๓๕๖ ลงวันที่ ๒๖ มกราคม ๒๕๖๖

### 3.2 จากโปรแกรมแก้ไขรายการบัตรประจำตัวประชาชน

ระบบการออกบัตรประจำตัวประชาชน

- การพิมพ์ใบคำร้องขอมีบัตรประจำตัวประชาชนและการถ่ายรูป [issub]
- การผลิตบัตรประจำตัวประชาชน [cpsub]
- การจัดเก็บลักษณะลายนิ้วมือลงในบัตรประจำตัวประชาชน [enroll]
- ใบคำขอตรวจหลักฐาน หรือ ถ่ายเอกสาร คัดและรับรองสำเนาข้อมูลเกี่ยวกับบัตร (ว.ป.4) [reqprintcard]
- การตรวจสอบรายการบุคคลและภาพใบหน้า [qsub]
- การแก้ไขรายการบัตรประจำตัวประชาชน [edit]
- การคัดรับรองใบคำร้องขอมีบัตรประจำตัวประชาชน [cerbp]
- การยกเลิกและเพิกถอนการยกเลิกรายการบัตรประจำตัวประชาชน [cancel]
- การพิมพ์สำเนาใบเสร็จรับเงินจากการทำบัตรประจำตัวประชาชน [copybill]
- การกำหนดรหัส (PIN) ในบัตรด้วยเจ้าหน้าที่ [setpin]
- การตรวจสอบรายการบัตร [winqcard]

ขอมีบัตรเนื่องจาก: ขอมีบัตร

กรณีขอความเห็นตามหนังสือ มท.0309.2/ว9879 ลว. 29 ธ.ค. 2565

วันที่ยื่นใบคำร้อง: 24 มกราคม 2566

ผู้ยื่นใบคำร้อง: นายชรินทร์

วันที่พิมพ์บัตร:

คะแนน (1) (2) (3) (4) (5) (6) ไม่ขอความเห็น

บันทึก

### 4 การพิมพ์รายงาน

ระบบการตรวจสอบและรายงานจากการทำบัตรประจำตัวประชาชน

- การตรวจสอบการทำบัตรประจำตัวประชาชน [idc\_report]
- การออกรายงานแสดงรายได้ การทำบัตรประจำตัวประชาชน [billcard]
- การตรวจสอบบัญชีรายชื่อคนพิการอายุตั้งแต่ ๗ ปีบริบูรณ์ขึ้นไปที่ยังไม่มีบัตรประจำตัวประชาชนแบบเนกประสงค์ [survey]
- รายงานการทำบัตรกรณีลงความเห็นตามหนังสือ มท.0309.2/ว9879 ลว. 29 ธันวาคม 2565 [report\_extra]
- โปรแกรมการปรับปรุงแก้ไขการนำส่งเงิน [editbill]



คู่มือการใช้งานในระบบโปรแกรมการจัดทำบัตรประจำตัวประชาชน  
ตามหนังสือ กรมการปกครอง ด่วนที่สุด ที่ มท ๐๓๐๙.๒/ว ๒๓๕๖ ลงวันที่ ๒๖ มกราคม ๒๕๖๖

โปรแกรมระบบการออกบัตรประจำตัวประชาชน

1. การเลือกผู้พิมพ์บัตร

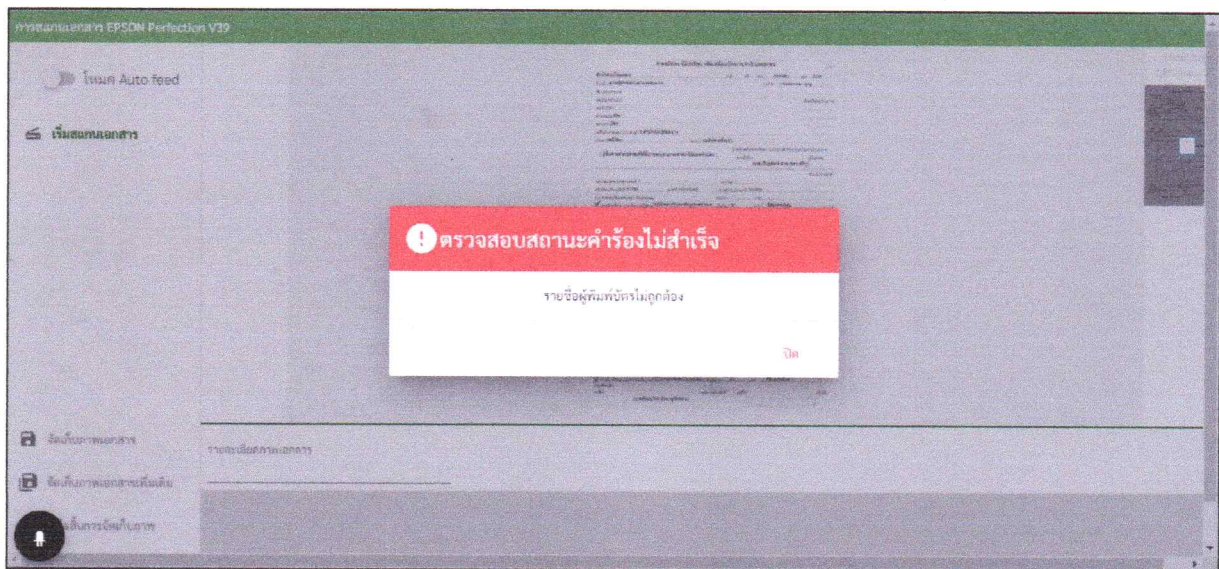
### ข้อมูลการทำบัตร

หมายเลขบัตรเดิม:	ออกให้ ณ ที่:
ลงวันที่:	23 มกราคม 2566
ขอมีบัตรเนื่องจาก:	นายอนนท์ ร่ม น.ส.นพวรรณ ใจดี
ขอมีบัตรกรณี:	นายวิษระ หมดละ
คดีเปรียบเทียบปรับที่:	นายธีรวัฒน์ แสน
บันทึกเพิ่มเติม:	นายเศรษฐวิทย์ บุญ
ผู้พิมพ์บัตร:	นายณัฐพงศ์ ทิภู

กรุณาเลือก

ยกเว้นค่าธรรมเนียม ตามประกาศเขตพื้นที่ประสบสาธารณภัย

2. การสแกนเอกสารคำร้องฯ (บ.ป.1)



คู่มือการใช้งานในระบบโปรแกรมการจัดทำบัตรประจำตัวประชาชน  
ตามหนังสือ กรมการปกครอง ด่วนที่สุด ที่ มท ๐๓๐๙.๒/ว ๒๓๕๖ ลงวันที่ ๒๖ มกราคม ๒๕๖๖

แล้วพบว่าชื่อผู้พิมพ์บัตรไม่ตรงการเลือกผู้พิมพ์บัตร ต้องดำเนินการแก้ไข

ระบบการออกบัตรประจำตัวประชาชน

- การพิมพ์ใบคำร้องขอมีบัตรประจำตัวประชาชนและการถ่ายรูป [issub]
- การผลิตบัตรประจำตัวประชาชน [cpsub]
- การจัดเก็บลักษณะลายนิ้วมือลงในบัตรประจำตัวประชาชน [enroll]
- ใบคำขอตรวจหลักฐาน หรือ ถ่ายเอกสาร คัดและรับรองสำเนาข้อมูลเกี่ยวกับบัตรฯ (บ.ป.4) [reqprintcard]
- การตรวจสอบรายการบุคคลและภาพใบหน้า [qsub]
- การแก้ไขรายการบัตรประจำตัวประชาชน [edit]
- การคัดรับรองใบคำร้องขอมีบัตรประจำตัวประชาชน [cerbp]
- การยกเลิกและเพิกถอนการยกเลิกรายการบัตรประจำตัวประชาชน [cancel]
- การพิมพ์สำเนาใบเสร็จรับเงินจากการทำบัตรประจำตัวประชาชน [copybill]
- การกำหนดรหัส (PIN) ในบัตรด้วยเจ้าหน้าที่ [setpin]
- การตรวจสอบรายการบัตร [winqcard]

แก้ไขผู้พิมพ์บัตร

วันที่ยื่นใบคำร้อง: 16 มกราคม 2566      วันที่พิมพ์บัตร: 16 มกราคม 2566

ชื่อผู้พิมพ์บัตร  
น.ส.นพวรรณ ใจดี

หมายเลขบัตรประชาชน	ชนิดบัตรประชาชน
เลขประจำตัวประชาชนที่ 63/256	วันที่ 24/12/25 <span style="float: right;">× </span>
ค่าตรวจประวัติ ไม่เก็บ	เลข 7 0

บันทึกเพิ่มเติม 0 / 200

บันทึก